



Baterie prodlužovače dosahu

**TREK**  
WATERLOO, WISCONSIN | SINCE 1976

*Diamant* <sup>®</sup>  
BEWEGT SEIT 1885

*Electra*

# Začněme

Tento stručný návod k použití vysvětluje základní obsluhu baterie Range Extender. Tato příručka je k dispozici také online ve vašem jazyce. Pro přístup k online příručce použijte níže uvedený kód nebo odkaz.

Tuto příručku byste si měli přečíst celou, stejně jako obsáhlou příručku Hyena Electric. Návod k obsluze jízdního kola, který najdete online na adrese: [trekbikes.com/manuals](http://trekbikes.com/manuals)

- v sekci Elektrická kola 2022



## Rychlá a snadná instalace a demontáž

- Vyžaduje různé délky kabelů v závislosti na umístění baterie na kole (kabely prodává se samostatně - viz strana 2).



NE  
BO



NE  
BO



## Přehled

- 250Wh baterie - zdvojnásobí dojezd vašeho kola.
- Připojuje se k nabíjecímu portu vašeho kola.
- Obě baterie se nabíjejí současně z rozšiřující baterie.
- Při společném nabíjení se nejprve nabíjí baterie kola a poté baterie nástavce.
- Rozšiřující baterii lze nabíjet samostatně - odpojenou od kola.
- LED diody na displeji kola ukazují celkovou kapacitu obou baterií.
- Kontrolky LED na baterii extenderu ukazují pouze kapacitu extenderu.
- Nejdříve se vybijí baterie nástavce a poté baterie kola.
- Montážní deska umožňuje montáž klece na láhve (s dodaným adaptérem).

## Seznam dílů

- 1 Baterie
- 2 Montážní deska
- 3 Adaptér
- 4 Montážní šrouby a podložky



## Instalace montážní desky

K upevnění montážní desky použijte dva šrouby a podložky dodané s nástavcem.

**VAROVÁNÍ:** Používejte pouze šrouby dodané s baterií (M5x12 mm). Příliš krátké šrouby se plně nespojí s rámem kola. Příliš dlouhé šrouby způsobí, že držák zůstane na rámu volný.



## Nainstalujte kabel baterie (prodává se samostatně)

Odstranění adresy šroub.



Nainstalujte kabel se šroubem

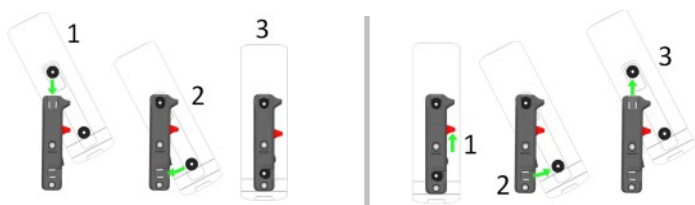


Kabel dolní trubky  
PN W5255915

Kabel sedlové trubky  
PN W5255929

Electra step-thru kabel  
PN W5286062

## Instalace a vyjmutí baterie (fyzické připojení)



### Instalace

Zkontrolujte, zda je baterie pevně připojena.

### Odstranění adresy

Zapojte kabel do portu pro nabíjení (elektrické připojení).

**DŮLEŽITÉ:** Pokud je rozšiřující baterie fyzicky připojena k jízdnímu kolu, musí být k němu připojena i elektricky.



Zobrazena poloha dolní trubky.

## Instalace a demontáž adaptéru

Stejně jako baterie. Snadné, jednoduché a rychlé.

## Nabíjení baterie

Za prvé... níže je uvedeno několik důležitých věcí, které je třeba si zapamatovat:

- Před prvním použitím baterii plně nabijte.
- Akumulátor nabíjejte pouze pomocí systémové nabíječky Hyena.
- Nabíjejte pouze v suchých vnitřních prostorech.
- Akumulátor lze nabíjet vždy, bez ohledu na aktuální úroveň nabití.
- Nabíjení můžete kdykoli přerušit, aniž by došlo k poškození baterie.

## Nabíjení baterie (pokračování)

**⚠ UPOZORNĚNÍ:** Při nabíjení baterie na kole musí být nástavbová baterie elektricky připojena k motocyklu (strana 4). V opačném případě hrozí nebezpečí úrazu elektrickým proudem nebo pádu.

1. Otevřete kryt na spodní straně rozšiřující baterie.
2. Zapojte nabíjecí kabel Hyena.
  - Když je prodlužovač dojezdu připojen k motocyklu, nabíjí se současně baterie motocyklu i baterie prodlužovače.
3. Zapojte nabíječku do zásuvky (100V-240V).
  - Kontrolka LED na nabíječce během nabíjení svítí červeně.
  - Po dosažení plného nabití baterie se kontrolka LED rozsvítí zeleně a systém se vypne.
4. Po skončení nabíjení odpojte nabíječku od zásuvky a od baterie.
5. Zavřete kryt nabíjecího portu, abyste ochránili nabíjecí zásuvku.



## Péče o baterii

- ⚠** Níže uvádíme několik speciálních upozornění, aby byla baterie v bezpečí.
- V horkém počasí nenechávejte baterii (na kole nebo vypnutou) ve vozidle. Stránka teplota uvnitř by mohla přesáhnout 60 °C (140 °F). Extrémní teplo by mohlo poškodit váš nebo způsobit požár baterie.
  - Zkontrolujte nabití baterie. Při dlouhodobém skladování udržujte baterii nabitou v rozmezí 30-60 %. Hluboké vybití (skladování zcela vybitého akumulátoru) může akumulátor poškodit.
  - Neskladujte baterii připojenou k nabíječce.
  - Nikdy se nepokoušejte otevřít žádnou část systému baterie s prodlouženým dojezdem. Vždy se podívejte na pro servis jakékoli části systému se obraťte na autorizovaného prodejce.
  - Akumulátor nabíjejte a skladujte pouze při teplotách od 0 °C do 40 °C.
  - Při přepravě kola na nosiči vozidla vyjměte z kola rozšiřující baterii.
  - Baterie se nesmí vyhazovat do běžného odpadu. Informujte se o místních předpisech a pokynech pro likvidaci nebo se obraťte na místní prodejnu kol.

**Americká**

**centrála** Trek  
Americký  
zákaznický servis  
801 W Madison Street  
Waterloo, Wisconsin 53594 USA  
Tel.: 920.478.4678

**Diamant Head Office**

Trek Fahrrad GmbH  
Auenstrasse 10  
CH-8600 Dubendorf  
Švýcarsko  
Tel.: 00800 8735 8735

**Austrálie a Nový Zéland**

Trek Austrálie a Nový Zéland  
Zákaznický servis  
P.O. Box 1747  
Fyshwick, ACT2609  
Austrálie  
*customerservice\_australia@trekbikes.com*  
*customerservice\_newzealand@trekbikes.com*

**Evropská centrála**

Bikeurope B.V./Trek Benelux  
Customer Service  
Ceintuurbaan 2-20C  
3847 LG Harderwijk  
Nizozemsko  
Tel: +31 (0)88-4500699

**Spojené království**

Trek Bicycle Corporation Ltd.  
9 Sherbourne Drive, Tilbrook,  
Milton Keynes, MK7 8HX  
Tel.: +44 1908 360 140

CS: Tato příručka je k dispozici také online ve vašem jazyce prostřednictvím kódu nebo odkazu níže.

PT: Este guia também está disponível online em seu idioma por meio do código ou odkaz abaixo.

FI: Tämä opas on saatavana myös verkossa omalla kielelläsi alla olevan koodin tai linkin kautta.

NE: Denne veiledningen er også tilgjengelig online på ditt språk via koden eller lenken nedenfor.

[Trebikes.com/manuals.diamantrrad.com/bike-handbuecher.electra.trebikes.com/electra-manuals](https://Trebikes.com/manuals.diamantrrad.com/bike-handbuecher.electra.trebikes.com/electra-manuals)

